

Tuto Arts Plastiques

Mobile Musée des Beaux-Arts de Dijon

Réalisons un mobile avec une sélection d'œuvres des collections du musée des Beaux-Arts de Dijon.

Matériel :

- Plusieurs feuilles de couleur.
- crayon de papier, gomme, colle.
- règle, paire de ciseaux, compas.
- une bobine de fil
(deux ou trois fils de 50 cm et un de 30 cm) .
- une tige en bois de 30 cm.

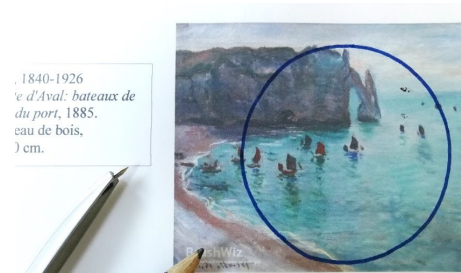
Si tu n'en as pas, tu peux la remplacer par une petite branche ou un pique à brochette, dans ce cas tu n'utiliseras que deux fils.
-les 2 photocopies couleurs des œuvres et leurs cartels.



1- Dessine à l'aide de la règle, sur les couleurs de ton choix, 14 carrés de 7cm de côté. Découpe-les soigneusement.



2- Ouvre ton compas de 3 cm et fait un cercle (6 cm) au centre de chaque tableau.



, 1840-1926
e d'Aval: bateaux de
du port, 1885.
eau de bois,
) cm.

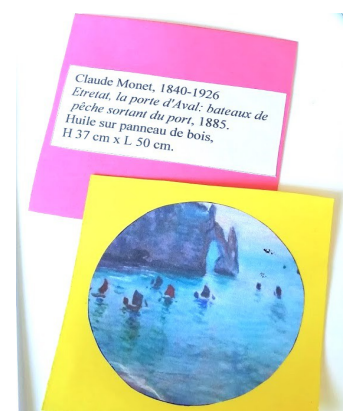
3-Découpe-les et colle-les proprement sur 7 carrés de couleur.

Associe (sans les coller) les œuvres aux 7 carrés restants.



4- À présent découpe les cartels sur les encadrés et colle-les sur les 7 carrés restants correspondants aux œuvres.

Les titres des peintures devraient t'aider à ne pas te mélanger les pinceaux !



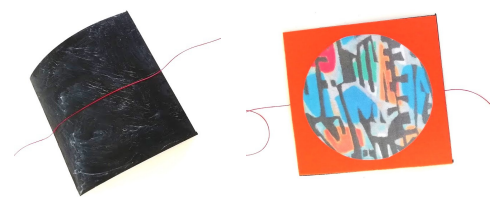
5-Positionne les couples de carré, face œuvre, sous la tige comme sur le modèle en photo.



6- Coupe trois fils de 50 cm de long.

Sur chaque fil :

Encolle le verso de ton premier carré/œuvre, place le fil au centre en le laissant dépasser de 20 cm au dessus.



Puis colle le carré/cartel à l'arrière. Appuie fort pour que le fil tienne bien.

Recommence avec le second couple œuvre/carte et colle-les à 3 cm du premier avec le fil toujours placé au centre.

Passes au second fil en suivant les indications précédentes.

Attention ici il faut coller 3 œuvres.

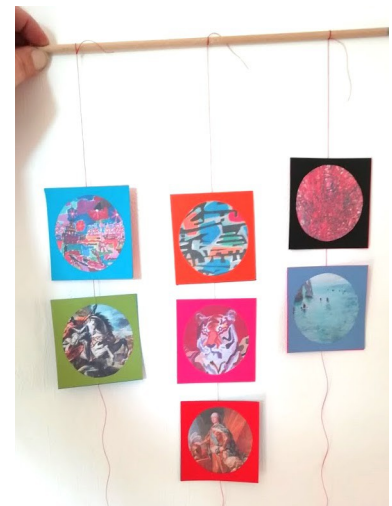
Puis passe au dernier fil (2 œuvres).



7- Attache le fil composé de 3 œuvres au centre de la tige par un double nœud solide.

Les deux autres suspensions devront être attachées à 8 cm de chaque côté.

Découpe un dernier fil de 30 cm que tu fixeras avec deux nœuds entre chaque fil suspendu.



Tu n'as plus qu'à accrocher ton mobile, à l'aide d'une punaise ou d'un petit clou. N'oublie pas de demander l'autorisation à tes parents !!!



Claude Monet
(Paris, 1840 - Giverny, 1926)
Étretat, la porte d'Aval : bateaux de pêche
sortant du port, 1885
Huile sur toile
H. 60 cm; L. 81 cm



Charles-André Van Loo, 1705-1765
Portrait de Louis XV, 1750
Peinture à l'huile sur toile,
H. 244 cm ; L. 186 cm



Charles-André Van Loo, 1705-1765
Saint Georges terrassant le dragon, 1741
Peinture à l'huile sur toile,
H. 195 cm ; L. 114 cm

Charles Lapicque (1898-1988)
Portrait d'un tigre, 1961
Peinture à l'huile sur toile,
H. 48 cm ; L. 46 cm



Charles Lapicque (1898-1988)
Soleil couchant sur les Doges, 1954
Peinture à l'huile sur toile,
H. 65 cm ; L. 100 cm



Maria Helena Vieira da Silva (1908-1992)
Intérieur rouge, 1951.
Peinture à l'huile sur toile,
H. 81 cm ; L. 60 cm



Alfred Manessier (1911-1993)
Matin d'hiver, 1954.
Peinture à l'huile sur toile,
H. 38 cm ; L. 58 cm

